

## Приложение А1. Коды заказа UTS

Ультразвуковой сигнализатор уровня UTS - XX - XXXX - XXX - XX - XXX - X - X - X

### Тип корпуса

Степень защиты IP67	67
Степень защиты IP68	68
Малогабаритный IP68	M8
"Взрывонепроницаемая оболочка"	EP

### Длина сигнализатора

65 мм (минимальная)	0065
115 мм (основное исполнение)	0115
Длина по заказу (указать в мм)	XXXX

### Тип и размер присоединения

Резьба метрическая цилиндрическая M27x1.5, с упл. кольцом	M27
Резьба трубная цил. нар. G1 ГОСТ 6357 с упл. Кольцом	01G
Фланец DN25 PN40 (совм. 25, 16 или 10 бар) Исп. 1 ГОСТ 12815	F25
По заказу	XXX

### Выходной сигнал

Токовый 14 мА ("сухо") / 7 мА ("мокро")	C1
Токовый 7 мА ("сухо") / 14 мА ("мокро")	C2
Сухой контакт (3-4): разомкнутый ("сухо") / замкнутый ("мокро"); без питания-замкнут	R1
Сухой контакт (3-4): разомкнутый ("мокро") / замкнутый ("сухо"); без питания-замкнут	R2
Сухой контакт (4-5): разомкнутый ("мокро") / замкнутый ("сухо"); без питания-разомкнут	R3
Сухой контакт (4-5): разомкнутый ("сухо") / замкнутый ("мокро"); без питания-разомкнут	R4

### Кабельный ввод, длина кабеля

Кабельный ввод для кабеля 8...12 мм	P13
Резьбовое отверстие M24x1,5	M24
Резьбовое отв. M20x1,5 для установки кабельного ввода с резьбой M20x1,5	M20
Длина кабеля в м (для UTS-68-... и UTS-M8-...)	XXX
По заказу (M12; M16; M25 и др.)	XXX

### Температурный диапазон контролируемой жидкости

Базовый (- 55 °С ... + 100 °С)	L
Высокотемпературный 1 (- 55 °С ... + 200 °С)	M
Высокотемпературный 2 (- 55 °С ... + 325 °С)	N
Высокотемпературный 3 (- 55 °С ... + 450 °С)	H
Низкотемпературный (- 200 °С ... + 100 °С)	C

### Взрывозащищенность

Нормальное исполнение (без взрывозащиты)	N
Исполнение "искробезопасная электрическая цепь" 0ExialICT6 X	I
Исполнение "взрывонепроницаемая оболочка" 1ExdIICT6 X	D

### Дополнительная сертификация - если не требуется, раздел отсутствует

Российский Морской Регистр Судоходства (PMPC)	M
Российский Речной Регистр (PPP)	R
Другое	X

Изм.	Лист	№ докум.	Подпись	Дата
2/14	-	16-1/10/2014		10.2014

Изм.	Лист	№ докум.	Подпись	Дата
2/14	-	16-1/10/2014		10.2014

АТЛМ.407730.003РЭ-2012

Лист

35

Примечание.

1. Указаны предпочтительные значения полей кодов для основных исполнений.  
 2. Тип и размер присоединения «другое» - например, фланцевое по стандартам ГОСТ, ISO, DIN, ANSI, JIS, другим стандартам или специальной разработки - оговаривается при заказе.

3. Определение длины L сигнализатора при различных типах присоединения выполнять согласно рис. А1.1.

4. Базовым значением длины сигнализатора принята величина 115 мм. Минимальная длина сигнализатора в базовом исполнении по температурному диапазону (L) составляет 65 мм, в исполнениях с расширенным температурным диапазоном (M, N, H и C) – 115 мм. При длине сигнализатора более 3 м рекомендуется применять гибкий удлинитель.

5. Малогабаритный сигнализатор (UTS-M8) выпускается с резьбовым присоединением G 1/2 ГОСТ 6357-85, в корпусе со степенью защиты IP68, с длиной сигнализатора 60 мм, базового температурного диапазона контролируемой жидкости. Его код заказа содержит неизменяемые поля и может иметь вид:

**UTS - M8 - 0060 – G12 - [штрихкод] - [штрихкод] - L - [штрихкод] - [штрихкод].**

6. Малогабаритный сигнализатор (UTS-M8) с выходным сигналом "сухой контакт" выпускается только в исполнениях **R3** и **R4**.

7. Для сигнализаторов **UTS-67** и **UTS-68** исполнения **R3** и **R4** применять в новых разработках не рекомендуется.

8. При необходимости комплектования кабельным вводом со степенью защиты IP67 сигнализатора в исполнении с резьбовым отверстием для установки кабельного ввода (обозначения "M12", "M16", "M20" и "M25") после обозначения отверстия в скобках указать диапазон диаметров кабеля. При необходимости комплектования кабельным вводом из нержавеющей стали или полиамида после диапазона диаметров кабеля указать соответственно "S" или "P". При выборе размера резьбы отверстия для установки кабельного ввода следует учитывать обеспечиваемые диапазоны диаметра подводимого кабеля: для M12x1,5 - от 3 до 6,5 мм; M16x1,5 - от 5 до 10 мм; M20x1,5 - от 6 до 12 мм или от 10 до 14 мм; M25x1,5 - от 13 до 18 мм.

9. Коды заказа подлежащих согласованию исполнений сигнализаторов присваиваются изготовителем в процессе согласования.

10. Для более точного учета условий эксплуатации сигнализатора и выбора наилучшего варианта рекомендуется использовать опросной лист. Бланк опросного листа высылается изготовителем по запросу.

11. Сигнализаторы могут поставляться с установочными комплектами и дополнительными устройствами. В проектную документацию установочные комплекты и дополнительные устройства рекомендуется заносить отдельными позициями.

12. Комплектацию сигнализаторов **UTS-EP** кабельными вводами см. Приложение Б.

13. Для применения с преобразователем интерфейса **ПИ-485 (ПИ-485Ex)** предназначены сигнализаторы с токовым выходным сигналом (код выходного сигнала С1 или С2).

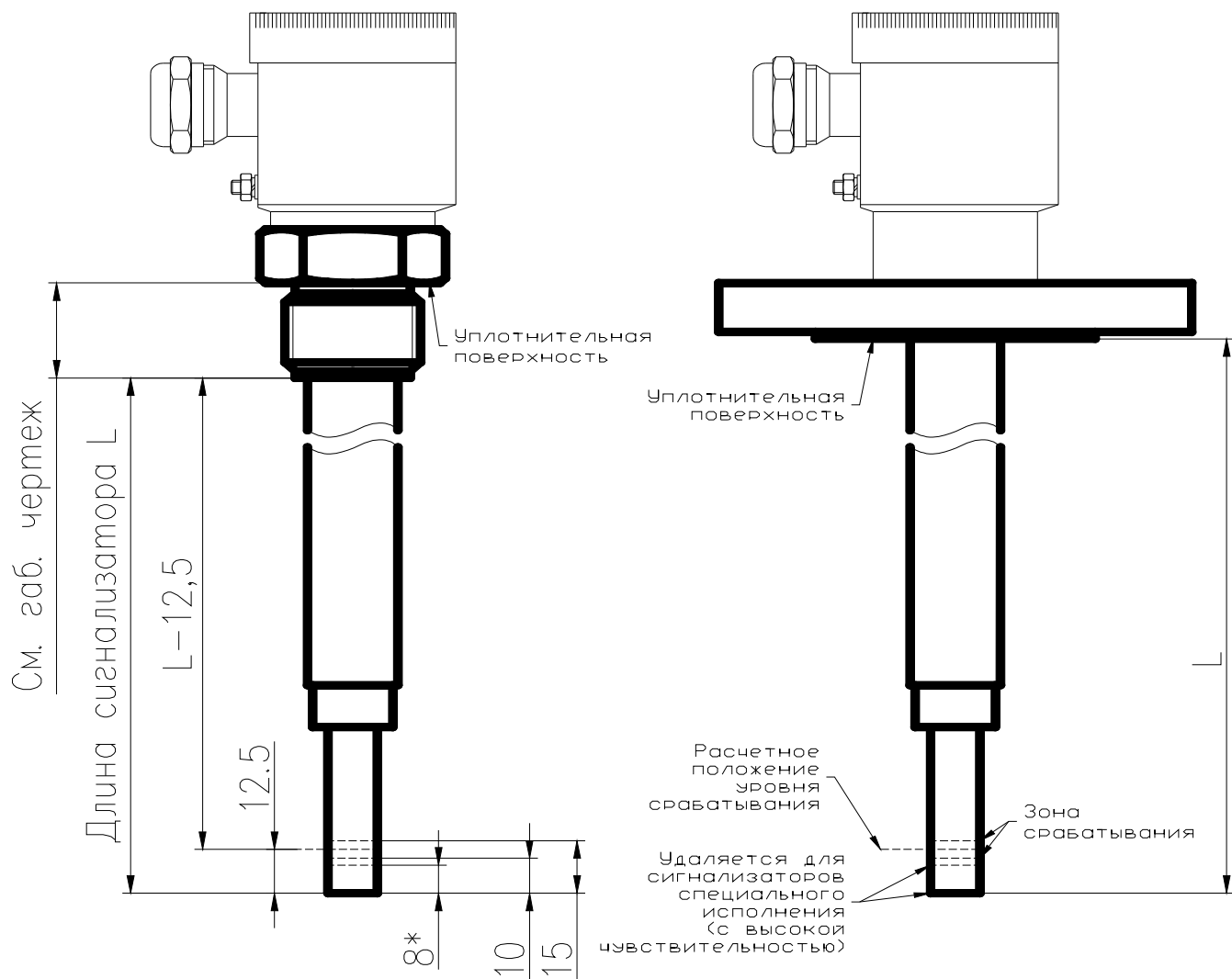
Изм.	Лист	№ докум.	Подпись	Дата
Изм.	Лист	№ докум.	Подпись	Дата

2/14	-	16-1/10/2014		10.2014
Изм.	Лист	№ докум.	Подпись	Дата

АТЛМ.407730.003РЭ-2012

Лист

36



Примечание. \* - для сигнализаторов специального исполнения (например, с высокой чувствительностью) участок подрезается при изготовлении.

Рис. А1.1. Определение длины L сигнализатора

Интв. № дубл.	Интв. № дубл.	Взам. инв. №	Подпись и дата	Подпись и дата
Интв. № посл.	Интв. № посл.	Изм.	Лист	№ докум.
		2/14	-	16-1/10/2014
				10.2014
				Подпись
				Дата
				АТЛМ.407730.003РЭ-2012
				Лист
				37